

## Flexibel en robuust

- Systeem op rol met de bewezen eigenschappen van de KKM mat
- Het zachte hoogwaardige honingraatprofiel zorgt voor een uitstekend ligcomfort
- Montage onafhankelijk van de indeling van de box afscheidingen
- Alleen bevestigen aan de voorzijde - snelle montage
- Het achterste gedeelte van de mat loopt iets af waardoor de mat sneller opdroogt
- Vuilkeringen aan de achterkant van de onderzijde verminderen het binnendringen van vuil

## Afmetingen

**Dikte** : 30 mm

### breedte x lengte:

2.5 – 50 m (in stappen van 10 cm) x 170/183 cm

## Montage:

2-3 bevestigingen per ligplaats / alleen aan de voorzijde bevestigen

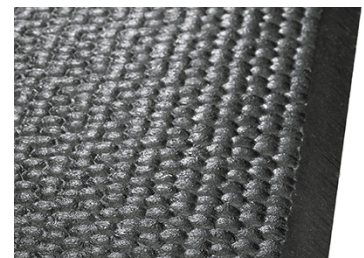
## Toebehoren:

- **KK-T profiel** voor het afdekken van de naden  
Lengte: 165/180 cm, installatie 4-5 schroeven / profiel
- **ergoBOARD** > - de flexibele knieboom
- **maxiBOARD** > - de robuuste knieboom

Belangrijk leest u ook de KRAIBURG voorwaarden en montage handleiding met handige tips.

De hier genoemde producten zijn uitsluitend bestemd voor de genoemde toepassingen. Technische wijzigingen voorbehouden. Onze algemene voorwaarden zijn van toepassing. Rechtsgrondslag is de Duitse versie van dit document.

Uw KRAIBURG dealer:



Hamerslag profiel met afgeschuinde achter rand



Vuilkeringen aan de achterzijde



KKM LongLine in de praktijk

**Tolerantie**

**Dikte:** +3/-2 mm

**Lengte/Breedte:** +/-1,5% (DIN ISO 3302-1 Tolerantieklasse m4)

De tolerantiewaarden gelden binnen de mat en gemonteerd