

# Afschot in de loopgang – gewoon met een rubbermat

Geen vloer onder afschot nodig!

- ✓ Diervriendelijk en zacht
- ✓ Geoptimaliseerde grip
- ✓ Drogere klauwen
- ✓ Emissie verminderend

**NIEUW**

VANAF  
VOORJAAR 2021

## profiKURA 3D voor drogere loopgangen

**3** % AFSCHOT  
**D** RAINAGE

De eerste emissiereducerende rubberen mat die in  
aanmerking komt voor subsidie in Zwitserland!



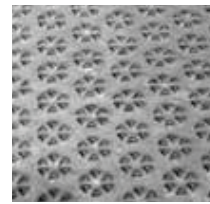
3 % afschot in matten

vlakke dichte betonnen vloer

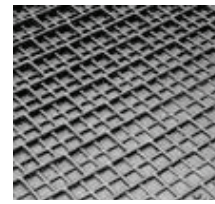
96 - 200 cm



# profIKURA 3D



optiGrip-oppervlak



luchtkamerprofiel

## | DIKTE

15 - 75 mm

## | BOVENZIJDJE

optiGrip met afschot

## | SPECIALITEIT

| **3% ingebouwd afschot naar het midden van de loopgang**

- › bevordert de afvoer van vloeistoffen
- › draagt bij aan schonere en drogere klauwen wat de klauwgezondheid bevordert
- › vermindert het omzetten naar ammoniak door de snelle afvoer urine

| **optiGrip-oppervlak met ingebouwd mineraal korund**

- › zorgt voor meer grip, ook bij opgedroogd vuil
- › ondersteunt de juiste klauwvorm door geoptimaliseerde klauwlijtage
- › eenvoudig te reinigen in vergelijking met sterk geprofileerde oppervlakken / groeven

| **Onderzijde met luchtkamers zorgt voor gelijkmatige zachtheid en diervriendelijk loopcomfort**| **Eenvoudig te leggen:** handzame puzzelmatten met bewezen bevestigingssysteem| **Ideaal om achteraf te monteren,** maar ook **geschikt voor nieuwbouw,** omdat **er geen afschot in de betonvloer nodig is**| **Voor loopgangbreedtes tot 4 meter**

| In principe geschikt voor alle modellen mestschuiven

**Mestsystemen:**

De meeste mestschuifmodellen passen zich automatisch aan de helling naar het midden van de loopgang of kan in hellingshoek worden aangepast - vraag indien nodig de fabrikant van de mestschuif.

In principe, raden wij het gebruik van **mestsystemen die speciaal zijn ontworpen voor rubber vloeren aan**. Bij het aanpassen van de schuif is het aan te raden **om dit af te stemmen met uw schuifleverancier**. De aanpassingen dienen conform te zijn aan de handleiding **mestschuifvoorschriften van KRAIBURG**.

**Belangrijk:**

Check minstens één keer per jaar de mestschuif en rond scherpe kanten af!

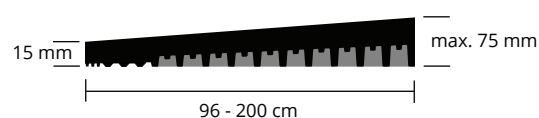
\*Bron: Zähler et al., 2017

**AFMETINGEN****DIKTE**

15 - 75 mm

**BREEDTE**96 - 200 cm  
in 2-cm-stappen**LENGTE**

125 cm

| **KRAIBURG bevestigingssysteem:**

- › stevig en veilig
- › afgerond en verzonken

**Uw KRAIBURG dealer:**

Lees ook de KRAIBURG voorschrift en montagehandleiding met waardevolle aanwijzingen en tips. U kunt deze opvragen bij uw KRAIBURG dealer of op [www.kraiburg-elastik.com](http://www.kraiburg-elastik.com).



De hier genoemde producten zijn uitsluitend bestemd voor de genoemde toepassingen. Technische wijzigingen voorbehouden. Tolerantie zie [www.kraiburg-elastik.com](http://www.kraiburg-elastik.com). Onze Algemene Voorwaarden zijn van toepassing. Rechtsgrondslag is de Duitse versie van dit document.