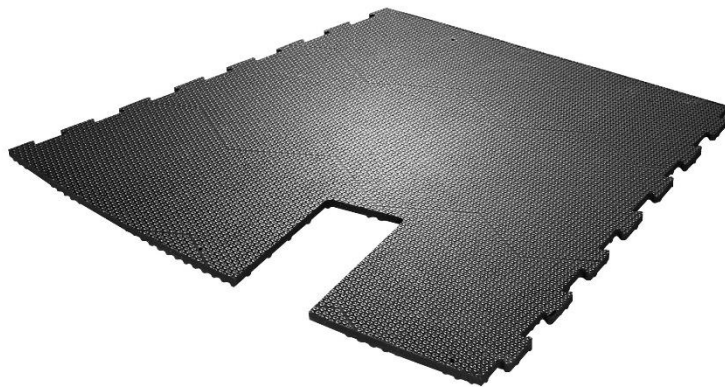


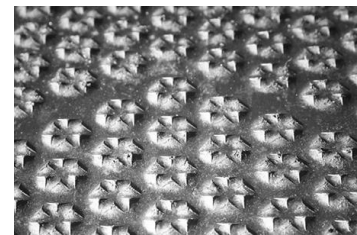
profiKURA Rotary



Uw KRAIBURG dealer:

Diervriendelijke zachtheid, verbeterde grip en geoptimaliseerd klauwafschuring op alle loopvlakken in de stal: profiKURA Rotary - Melkcarroussel op maat gemaakt voor elke melkcarroussel

- OptiGrip-oppervlak met ingewerkt schuurmiddel korund
 - > Verbeterde grip
 - > Helpen om klauwvorm door gelijkmatige slijtage te corrigeren in alle delen van het stal
- Vooral aanbevolen voor als er risico bestaat
- Tot max. 6% afschot in de vloer
- Draagt bij aan het minimaliseren van geluid en stress
- Sneller melken dankzij verbeterde doorloop
- Duurzaam en vormvast
- Montage tussen melktijden mogelijk
- Geschikt voor nieuwbouw en renovatie



OptiGrip oppervlak



Noppenprofiel voor ideale zachtheid

Over Korund:

- De **tweede hardste mineraal** na diamant
- Bestand tegen zuren en invloeden van buitenaf: het beste inzetbaar voor drijfmestgangen
- bewezen gepatenteerde technologie voor reeds vele jaren in de KRAIBURG groep
- In de praktijk is er een uitzonderlijk hoge slipweerstand getoond

Opmerking:

Het grote voordeel van het product (antislip + optimale klauw slijtage) bereikt men door volledige oppervlakken in de stal te bedekken (volume + verdeling van het schuurmateriaal is gericht op volledige bezetting)

Afmetingen:

Dikte: 24mm

Lengte x Breedte: op maat gemaakt

Belangrijk: profiKURA **niet gelijktijdig met klauwbekapping installeren**, de klauw moet eerst wennen aan de slijtagezones.

Berijdbaarheid:

KURA is te berijden met voertuigen zoals een voorlader of tractor met **voorgeschreven bandendruk max 4 bar**

Belangrijk: rijd met de nodige voorzichtigheid en maak geen grote stuurbewegingen.

De hier genoemde producten zijn uitsluitend bestemd voor de genoemde toepassingen. Technische wijzigingen voorbehouden. Onze algemene voorwaarden zijn van toepassing. Rechtsgrondslag is de Duitse versie van dit document.

Tolerantie Dikte: +3/-2 mm Lengte/Breedte: +/-1,5% (DIN ISO 3302-1 Tolerantieklasse m4)
De tolerantiewaarden gelden binnen de mat en gemonteerd