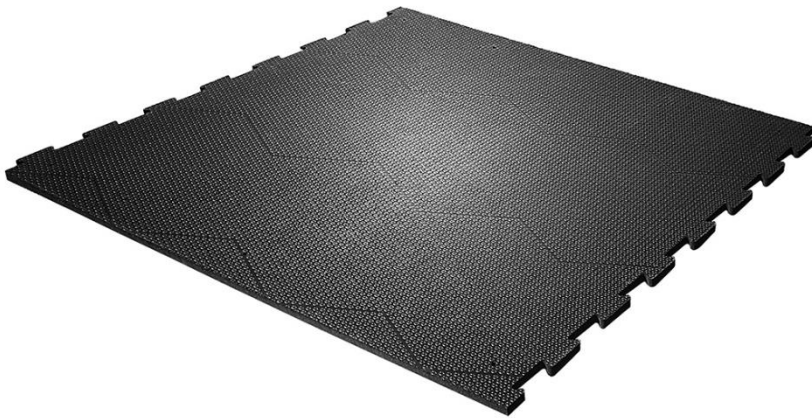


profiKURA P



Diervriendelijke zachtheid, verbeterde grip en gelijkmatige slijtage zones door de hele stal:

- optiGrip-oppervlakte met geïntegreerde schurende korund
> hoge slipweerstand
> helpen om klauwvorm door gelijkmatige slijtage te corrigeren in alle delen van het stal
- vooral aanbevolen voor als er een risico bestaat
- Voor hellingen tot max. 6%
- Duurzaam en vormvast
- puzzel compenseert natuurlijke thermische uitzetting, vrijwel naadloze oppervlakken
- het puzzel gebied parallel aan de zijde is speciaal versterkt zodat de schuif er makkelijk op glijdt
- eenvoudig en snel te monteren
- geschikt voor nieuwbouw en renovatie
- gebruik van mestschuif en rijden op de mat is mogelijk*

speciaal voor gebieden met direct zonlicht: profiKURA P SUN (met uitbreidingsleuven in de mat) »

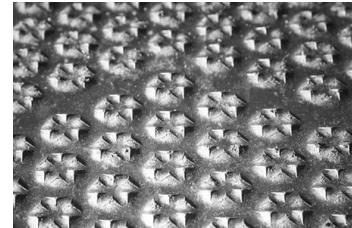
Over Korund :

- de tweede hardste mineraal na diamant
- zuren en invloeden van buitenaf: het beste inzetbaar voor drijfmestgangen
- bewezen gepatenteerde technologie voor reeds vele jaren in de KRAIBURG groep
- In de praktijk is er een uitzonderlijk hoge slipweerstand getoond

Opmerking:

Het grote voordeel van het product (antislip + optimale klauw slijtage) bereikt men door volledige oppervlakken in de stal te bedekken (volume + verdeling van het schuurmateriaal is gericht op volledige bezetting)

Uw KRAIBURG dealer:



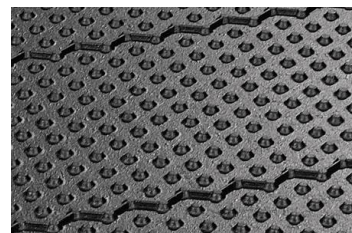
Antislip oppervlakte



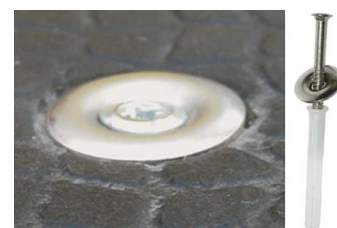
Noppenprofiel voor ideale zachtheid



Versterkte puzzelranden



Vuilkeringen verminderen de toegang van onzuiverheden onder de mat



KRAIBURG bevestigingssysteem: extra stevig, afgerond en verzonken in de mat

Afmetingen:

Past zeer nauwkeurig # breedte in stappen van 2 cm mogelijk

Dikte: 24 mm

Breedte x lengte: in stappen van 2 cm van 96 cm tot 500 cm
(indien nodig meerdere stukken matten in elkaar gepuzzeld) × 125 cm

Opmerking over klauwverzorging:

Houd rekening met het volgende voor het volledige voordeel van het product:

profiKURA behoudt de vorm van de klauw, maar vervangt de klauwverzorging niet!

Klauwverzorging dient nog steeds regelmatig te worden uitgevoerd, maar dan in de zin van verzorging, niet voor de stand correctie of behandeling van de buitenzijde van de klauw. Wij bevelen aan om **4 tot 6 weken voor het monteren** van profiKURA de klauwen functioneel te snijden.

Belangrijk: profiKURA **niet gelijktijdig met klauwbekapping installeren**, de klauw moet eerst wennen aan de slijtagezones.

Mestschuifsystemen voor op het rubber hebben zich in de praktijk bewezen:

In principe, raden we het gebruik van **mestsystemen die speciaal zijn ontworpen voor rubber vloeren** aan.

Bij het aanpassen van de schuif is het aan te raden om dit af te stemmen met uw schuifleverancier. De aanpassingen dienen conform te zijn aan de handleiding mestschuifvoorschriften van KRAIBURG.

Belangrijk: controleer de schuif minstens één keer per jaar en rond de scherpe randen af!

Berijdbaarheid:

KURA P is te berijden met voertuigen zoals een voorlader of tractor met **voorgeschreven bandendruk max 4 bar**

Belangrijk: rijd met de nodige voorzichtigheid en maak geen grote stuurbewegingen.

Montage:

Eenvoudige en snelle montage met KRAIBURG bevestigingssysteem (worden meegeleverd)

Belangrijk leest u ook de KRAIBURG voorwaarden en montage handleiding met handige tips.

De hier genoemde producten zijn uitsluitend bestemd voor de genoemde toepassingen. Technische wijzigingen voorbehouden. Onze algemene voorwaarden zijn van toepassing. Rechtsgrondslag is de Duitse versie van dit document.

Tolerantie Dikte: +3/-2 mm Lengte/Breedte: +/-1,5% (DIN ISO 3302-1 Tolerantieklasse m4)
De tolerantiewaarden gelden binnen de mat en gemonteerd