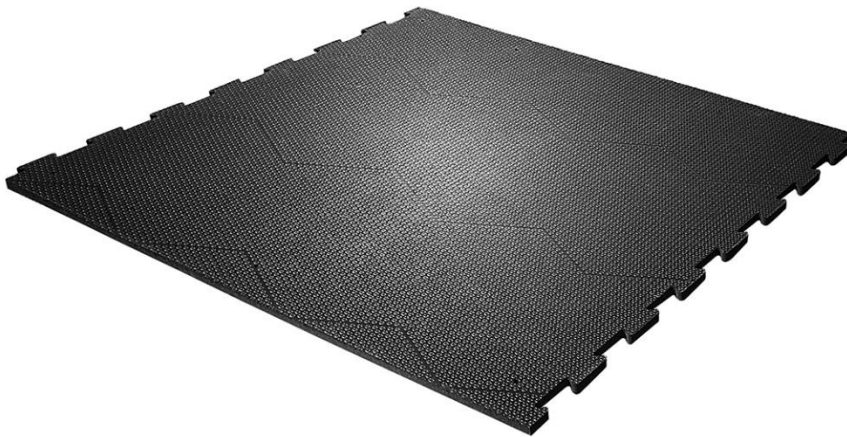
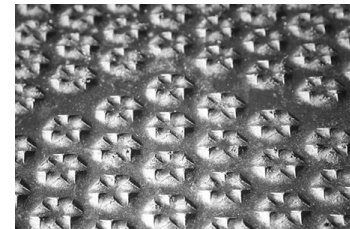


## profiKURA CowWalk



Uw KRAIBURG dealer:



Antislip oppervlakte

### ProfiKURA CowWalk – voor de looppaden

- Voor lange looppaden (gerichte beweging)
- Koeien geven de voorkeur aan de zachte, klauwvriendelijke "KURA-paden" en lopen meer vastberaden
- Juiste zachtheid voor een zeer belastende looproute
- OptiGrip-oppervlak met ingebouwd schuurmiddel korund  
> verbeterde grip  
> helpen om klauwvorm door gelijkmatige slijtage te corrigeren in alle delen van het stal
- Vooral aanbevolen voor risicogebieden
- Tot max. 6% afschot in de vloer
- Draagt bij aan het minimaliseren van geluid en stress
- Duurzaam en vormvast
- Geschikt voor nieuwbouw en renovatie



Noppenprofiel voor ideale zachtheid

#### Over Korund:

- De **tweede hardste mineraal** na diamant
- Bestand tegen zuren en invloeden van buitenaf: het beste inzetbaar voor drijfmestgangen
- bewezen gepatenteerde technologie voor reeds vele jaren in de KRAIBURG groep
- In de praktijk is er een uitzonderlijk hoge slipweerstand getoond



KURA CowWalk voor lange looppaden

#### Opmerking:

Het grote voordeel van het product (antislip + optimale klauw slijtage) bereikt men door volledige oppervlakken in de stal te bedekken (volume + verdeling van het schuurmateriaal is gericht op volledige bezetting)

## Afmetingen:

### KURA CowWalk:

**Dikte:** 24 mm

**Breedte x Lengte:** 61 x 70 cm (2-zijdig gepuzzeld)

Overige afmetingen op aanvraag mogelijk

**KURA CowWalk E:** onderzijde met gleuvenprofiel voor het wegspoelen van mest en zand

**Dikte:** 19 mm

**Breedte x Lengte:** 61 x 170 cm (2-zijdig gepuzzeld)

Overige afmetingen op aanvraag mogelijk

**Bodemvereisten:** betonuitsparing: 625 mm breed (+/- 5 mm) en tenminste 27 mm (of 22 mm voor type E) diep

**Belangrijk:** voor mobiele of vaste mestschuif is een rubberen strip op de schuif aan te raden. Deze zorgt voor het beste schoonmaakresultaat. Houdt er rekening mee, dat het oppervlak van de mat een paar mm onder het niveau van de betonvloer ligt.

## Berijdbaarheid:

**KURA** is te berijden met voertuigen zoals een voorlader of tractor met **voorgeschreven bandendruk max 4 bar**

Belangrijk: rijd met de nodige voorzichtigheid en maak geen grote stuurbewegingen.

De hier genoemde producten zijn uitsluitend bestemd voor de genoemde toepassingen. Technische wijzigingen voorbehouden. Onze algemene voorwaarden zijn van toepassing. Rechtsgrondslag is de Duitse versie van dit document.

Tolerantie      Dikte: +3/-2 mm      Lengte/Breedte: +/-1,5% (DIN ISO 3302-1 Tolerantieklasse m4)  
De tolerantiewaarden gelden binnen de mat en gemonteerd