

## LOSPA SB



### Rubbervloer voor lengte- en diagonaalsleuven

- Hellend oppervlakte met ca. 5 % afschot naar de sleuven
- Bevordert de afvoer van vloeistoffen en droogt sneller op
- Bevordert de hygiëne
- Vermindert het omzetten naar ammoniak
- Verbeterde grip
- Vermindert het risico van letsel en het moeten ruimen van dieren
- Verhoogt ligcomfort en zorgt voor een betere hittebalans
- Bevordert de gewichtstoename
- Meer stabiliteit en langere levensduur
- Makkelijk te reinigen en te desinfecteren
- Eenvoudige montage
- Geschikt voor nieuwbouw en renovatie

### Afmetingen:

#### Individueel op maat gemaakt

De matten worden volgens de door onze specialisten uitgewerkte richtlijnen op maat gemaakt. De roostervloer moet geschikt zijn voor het bedekken met KRAIBURG matten.

**Dikte:** 23 mm

**Breedte en lengte:** op maat gemaakt

#### Vorbereiding voor roostervloeren:

- Sleufbreedte: vanaf 30 mm
- De balken moeten dezelfde breedte hebben

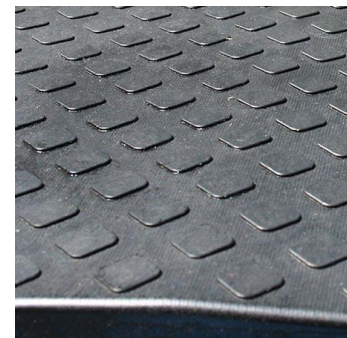
**Belangrijk:** Evenwichtige voeding is essentieel voor schone dieren

Voor jongvee met een gewicht tot 250 kg (of tot 350 kg, als de dieren de gehele periode in hetzelfde hok worden gehouden) kan ook **KURA S** of **KURA SB** ingezet worden.

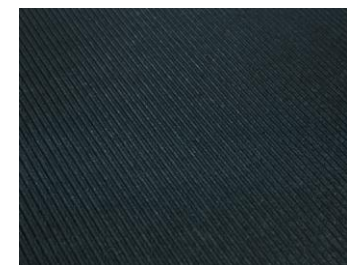
Uw KRAIBURG dealer:



23 mm



versterkt bovenprofiel met ruitprofiel verbetert de grip



stabiel gleuvenprofiel aan de onderzijde voor zware belasting



geotrooieerde rubberen bevestigingselementen voorkomen zijdelings wegglijden van de mat

## **Montage:**

Eenvoudige en snelle montage met KRAIBURG bevestigingssysteem (worden meegeleverd)

Belangrijk leest u ook de KRAIBURG voorwaarden en montage handleiding met handige tips.

De hier genoemde producten zijn uitsluitend bestemd voor de genoemde toepassingen. Technische wijzigingen voorbehouden. Onze algemene voorwaarden zijn van toepassing. Rechtsgrondslag is de Duitse versie van dit document.

Tolerantie      Dikte: +3/-2 mm      Lengte/Breedte: +/-1,5% (DIN ISO 3302-1 Tolerantieklassen m4)  
De tolerantiewaarden gelden binnen de mat en gemonteerd