

## Porca Fix D



Uw KRAIBURG dealer:

### PORCA fix D:

open gedeelte aan de achterzijde voor goede drainage

- Voorste gedeelte met geoptimaliseerde beschermende toplaag
- Een lange levensduur
- Spaart het gevoelige schoudergedeelte
- Vermindert verwondingen aan de spenen
- Meer grip
- Rondom diervriendelijke afgeschuinde rand
- Spaart het karpalgewricht van de biggen tijdens voeden
- Eenvoudig te reinigen en te desinfecteren

### Afmetingen

Dikte : 2 cm

### Porca fix D (achterste gedeelte met drainage sleuven)

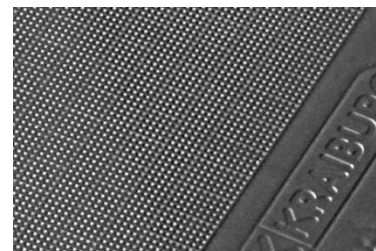
#### Breedte x Lengte:

65 cm x 120 cm (7% sleufaandeel)

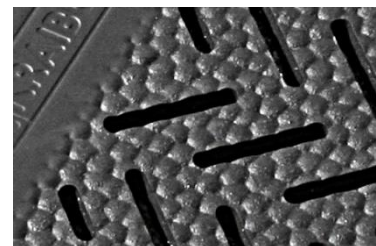
65 cm x 125 cm (9% sleufaandeel)

### Montage:

- Mat moet worden vast gezet om wegglijden te voorkomen (bijv. lange schroeven, of passende roosterankerpluggen, ...)
- Meestal volstaan 2 schroeven in het midden ter hoogte van de puzzelverbinding`
- Het verwijderen en schoonmaken wordt hierdoor niet belemmerd



voorste deel:  
geoptimaliseerde  
beschermende toplaag



achterste deel:  
hamerslag- profiel



Gebruik de montagehandleiding met waardevolle informatie en tips

De hier genoemde producten zijn uitsluitend bestemd voor de genoemde toepassingen. Technische wijzigingen voorbehouden. Onze algemene voorwaarden zijn van toepassing. Rechtsgrondslag is de Duitse versie van dit document.

**Tolerantie**      **Dikte:** +3/-2 mm      **Lengte/Breedte:** +/-1,5% (DIN ISO 3302-1 Tolerantieklasse m4)  
De tolerantiewaarden gelden binnen de mat en gemonteerd