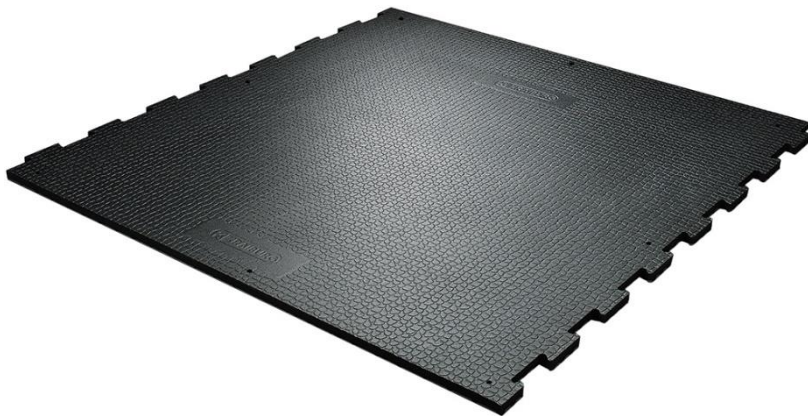


## KURA Flex



**Het bewezen "allround talent" - de maatstaf voor uitstekend loopcomfort voor ruimtes zoals melkstallen, wachtruimtes, gangpaden, oversteekplaatsen, ... zonder schuif of mobiele mestafvoer**

- Speciaal gripoppervlak voor geteste slipweerstand
- Diervriendelijke zachtheid door het noppenprofiel aan de onderzijde
- Verbeterde loop en sta comfort
- Tot max. 3% afschot in de vloer
- Draagt bij aan het minimaliseren van geluid en stress
- Sneller melken dankzij verbeterde doorloop
- Duurzaam en vormvast
- Montage tussen melktijden mogelijk
- Geschikt voor nieuwbouw en renovatie

### KURA Flex – de Flexibele

- 2-, 3-, en 4-zijdig gepuzzeld mogelijk dankzij de diverse afmetingen en combinatiemogelijkheden verschillende oppervlakken kunnen goed worden ingedeeld; de matten hoeven alleen aan de oppervlakte-grenzen op maat te worden gezaagd

### Afmetingen:

**Dikte: 24mm**

#### 2-zijdig gepuzzeld - lengte x breedte:

125 cm x

87,5/92/96/100/104,5/109/113/117/121,5/126/130/134/138,5/143/147/151/155,5/160/164 cm (Puzzelverbinding over de breedte)

#### 3-zijdig gepuzzeld - lengte x breedte:

125 cm x 82/99/116/133/150/167 cm (Puzzelverbinding over de breedte)

#### 4-zijdig gepuzzeld - lengte x breedte:

125 x 170 cm

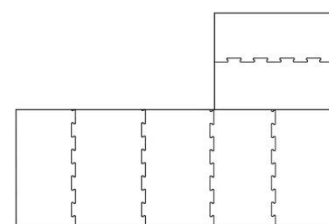
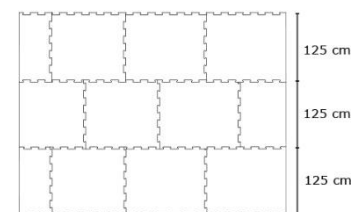
Uw KRAIBURG dealer:



grip-oppervlak



noppenprofiel voor ideale zachtheid



## Kura Form - de mat op maat

- Maatwerkoplossingen voor ruimtes die bestaan uit een of meer aaneengesloten rechthoekige ruimtes
- wij produceren precies de juiste matten voor u

### Montage:

- Eenvoudige montage
- Praktisch geen snijwerkzaamheden
- Geen afval



KURA in de praktijk

### Berijdbaarheid:

**KURA** is te berijden met voertuigen zoals een voorlader of tractor met **voorgeschreven bandendruk max 4 bar**

Belangrijk: rijd met de nodige voorzichtigheid en maak geen grote stuurbewegingen.

### Montage:

Eenvoudige en snelle montage met KRAIBURG bevestigingssysteem (worden meegeleverd)

Belangrijk leest u ook de KRAIBURG voorwaarden en montage handleiding met handige tips.

De hier genoemde producten zijn uitsluitend bestemd voor de genoemde toepassingen. Technische wijzigingen voorbehouden. Onze algemene voorwaarden zijn van toepassing. Rechtsgrondslag is de Duitse versie van dit document.

Tolerantie      Dikte: +3/-2 mm      Lengte/Breedte: +/-1,5% (DIN ISO 3302-1 Tolerantieklasse m4)  
De tolerantiewaarden gelden binnen de mat en gemonteerd