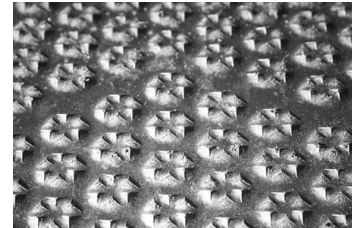




Uw KRAIBURG dealer:



OptiGrip oppervlak



Noppenprofiel voor ideale zachtheid



Geotrooieerde rubberen bevestigingselementen voorkomen zijdelings wegglijden van de mat

## Diervriendelijke zachtheid, verbeterde grip en gelijkmatige slijtage zones door de hele stal:

- OptiGrip-oppervlakte met geïntegreerde schurende korund
  - > hoge slipweerstand
  - > helpen om klauwvorm door gelijkmatige slijtage te corrigeren in alle delen van het stal
- Vooral aanbevolen voor risicogebieden
- Tot max. 6% afschot in de vloer
- **Individueel op maat gemaakt voor elk sleuven en gatenpatroon**

De matten worden volgens de door onze specialisten uitgewerkte richtlijnen op maat gemaakt. De roostervloer moet geschikt zijn voor het bedekken met KRAIBURG matten.
- Duurzaam en vormvast dankzij de grote matten over meerdere roosters
- Eenvoudig en snel te monteren
- Geschikt voor nieuwbouw en renovatie
- Gebruik van mestschuif en rijden op de mat is mogelijk\*

## Over Korund :

- de tweede hardste mineraal na diamant
- bestand tegen zuren en invloeden van buitenaf: het beste inzetbaar voor drijfmestgangen
- bewezen gepatenteerde technologie voor reeds vele jaren in de KRAIBURG groep
- In de praktijk is er een uitzonderlijk hoge slipweerstand getoond

## Opmerking:

Het grote voordeel van het product (antislip + optimale klauw slijtage) bereikt men door volledige oppervlakken in de stal te bedekken (volume + verdeling van het schuurmateriaal is gericht op volledige bezetting)

**Afmetingen:**

**Dikte:** 24 mm

**Breedte x lengte:** op maat gemaakt

**Eisen voor de roostervloer:**

**Sleufbreedte:** vanaf 24 mm

**Balkbreedte in betonelement:** vanaf 80 mm

**Montage:**

Eenvoudige en snelle montage met KRAIBURG bevestigingssysteem (worden meegeleverd)

Belangrijk leest u ook de KRAIBURG voorwaarden en montage handleiding met handige tips.

De hier genoemde producten zijn uitsluitend bestemd voor de genoemde toepassingen. Technische wijzigingen voorbehouden. Onze algemene voorwaarden zijn van toepassing. Rechtsgrondslag is de Duitse versie van dit document.

Tolerantie      Dikte: +3/-2 mm      Lengte/Breedte: +/-1,5% (DIN ISO 3302-1 Tolerantieklasse m4)  
De tolerantiewaarden gelden binnen de mat en gemonteerd