

KIM LongLine



- Het soepele, zeer slijtvaste luchtkussenprofiel creëert blijvend aangenaam ligcomfort
- Bewezen hamerslagprofiel
- Montage onafhankelijk van de indeling van de box afscheidingen
- Alleen bevestigen aan de voorzijde - snelle montage
- Het achterste gedeelte van de mat loopt iets af waardoor de mat sneller opdroogt
- Afdichtlippen aan de achterkant van de onderzijde verminderen het binnendringen van vuil

Afmetingen

Dikte : 30 mm

breedte x lengte:

2.5 – 50 m (in stappen van 10 cm) x 160/170/180 cm

Montage:

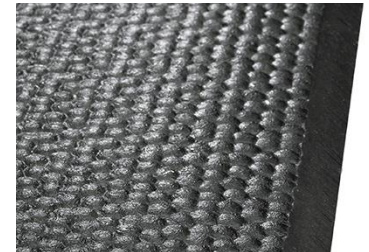
2-3 bevestigingen per ligplaats / alleen aan de voorzijde bevestigen

Toebehoren

- **T- profiel** voor het afdekken van de naden
Lengte: 120/165/180 cm, installatie 4-5 schroeven / profiel
- **maxiBOARD** > - de robuuste knieboom

Belangrijk leest u ook de KRAIBURG voorwaarden en montage handleiding met handige tips.

Uw KRAIBURG dealer:



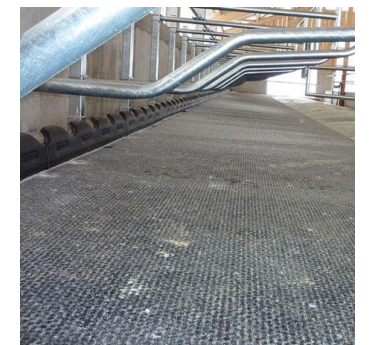
hamerslag profiel met afgeschuinde achter rand



soepel Luchtkussen profiel



afdichtlippen aan de onderzijde



KIM LongLine in de praktijk

De hier genoemde producten zijn uitsluitend bestemd voor de genoemde toepassingen. Technische wijzigingen voorbehouden. Onze algemene voorwaarden zijn van toepassing. Rechtsgrondslag is de Duitse versie van dit document.

Tolerantie Dikte: +3/-2 mm Lengte/Breedte: +/-1,5% (DIN ISO 3302-1 Tolerantieklasse m4)
De tolerantiewaarden gelden binnen de mat en gemonteerd